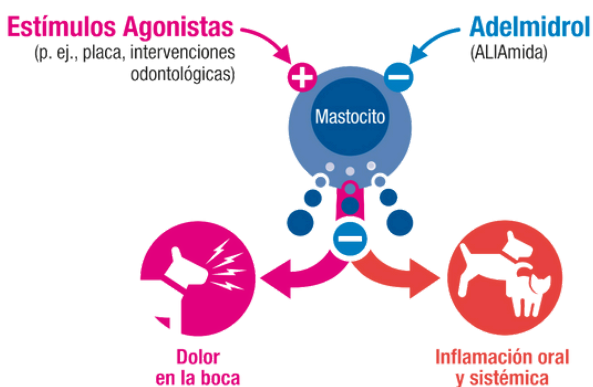


# ProDen RESTOMYL® Gel



## Cuidado fisiológico de la mucosa oral

Gel odontostomatológico mucoadhesivo, **coadyuvante en procesos inflamatorios de la cavidad oral**: gingivitis, estomatitis, periodontitis y tras **tratamientos periodontales** (como ultrasonidos y pulido dental) y **de cirugía oral**.



## Ingrediente principal:

Patente EP 2965765

El **Adelmidrol** actúa como agente modulador regulando la reactividad de los mastocitos, lo que **contribuye a mitigar la inflamación y el dolor**. Su acción favorece la reducción en el uso de AINEs.

## Otros Ingredientes:

**Ácido traumático:** efecto reepitelizante especialmente útil en caso de úlceras bucales (p.ej.debidas a traumatismos, cirugía bucal, maloclusiones).

**Fitoesfingosina:** por sus propiedades higienizantes, ayuda al restablecimiento de la función de barrera cuando esta se ve alterada a la vez que reduce significativamente la adhesión y el crecimiento bacteriano.

**Ácido hialurónico:** efecto mucoadhesivo, facilita una distribución homogénea en la cavidad oral y asegura una permanencia prolongada, siendo resistente a la dilución salival.

Altamente palatable.

Sin Clorexidina.

Sin contraindicaciones.

Libre de proteínas de origen animal.



### Composición:

Agua, glicerina, saborizante, pca sódico, adelmidrol (INN), goma celulósica, polycarbofilo aa-1 noveon, hidróxido sódico, ethoxydiglycol, ácido hialurónico y trans-traumático, dihidroacetato sódico, ácido trans-2-dodecenal, 2-bromo-2 nitropropano-1,3-diol, fitoesfingosina.

### Modo de empleo:

Elevar el labio y aplicar directamente en la encía y/o mucosa oral.

### Pauta recomendada:

Aplicar 2-3 veces al día (1 sobre/día)

Después de un procedimiento oral: mín. 7 días consecutivos.

En procesos inflamatorios crónicos: mín. 30 días consecutivos o según necesidad .

### Presentaciones:



Envase 30ml



Envase Clínico 50ml (10x5ml)

### Estudios Clínicos:



LRO Gato



Gingivoestomatitis Crónica Felina



Gingivitis Perro



Adelmidrol en Odontoestomatología